


Elettropompe sommergibili SEMISOM serie HA

per acque luride con uscita orizzontale automatica

DATI CARATTERISTICI - 2 poli 50 Hz

Girante vortex 	Codice	Versione		P2		Max A	Prestazioni		Ø passaggio solidi (mm)	DNM (GAS)	Misure (mm)				Peso kg
				hp	kW		l/min	m			A	B	C	D	
SEMISOM 290 HA	SM290+G0/3	230 V	Mono + G.	0,75	0,55	4,2	100 - 200 - 400	7 - 5,5 - 1	50	2"	492	65	198	162	16,4
SEMISOM 390 HA	SM390+G0/3	230 V	Mono + G.	1	0,75	6,3	100 - 250 - 450	8,5 - 6 - 2	50	2"	502	65	198	162	17,5
SEMISOM 490 HA	SM490+G0/3	230 V	Mono + G.	1,5	1,1	7,3	100 - 250 - 600	9,5 - 7,5 - 1	50	2"	526	65	198	162	18,8



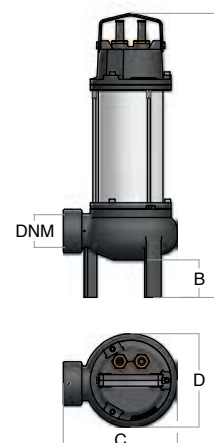
DOTAZIONI DI SERIE

NEW

10 metri di cavo e spina Schuko

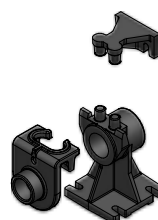


Condensatore e protezione
termo - amperometrica incorporati ed alloggiati
in camera stagna separata di facile accesso




ACCESSORI

Codice	Descrizione
04105043	Dispositivo discesa ed ancoraggio ingresso filettato maschio G2" - uscita filettata femmina G2" (tubi guida 3/4" non inclusi)



DATI CARATTERISTICI - 2 poli 50 Hz

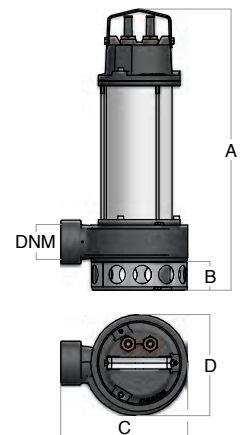
Girante bicanale 	Codice	Versione		P2		Max	Prestazioni		Ø passaggio solidi (mm)	DNM (GAS)	Misure (mm)				Peso
				hp	kW	A	l/min	m			A	B	C	D	kg
SEMISOM 635 HA	SM635+GO/3	230 V	Mono + G.	1,5	1,1	7,3	30 - 350 - 600	14,5 - 9 - 2	32	2"	484	60	220	172	22


DOTAZIONI DI SERIE
NEW

10 metri di cavo e spina Schuko



Condensatore e protezione termo - amperometrica incorporati ed alloggiati in camera stagna separata di facile accesso


ACCESSORI

Codice	Descrizione
04105043	Dispositivo discesa ed ancoraggio ingresso filettato maschio G2" - uscita filettata femmina G2" (tubi guida 3/4" non inclusi)

