

# DRENOSOM



# Electropompes immergées DRENOSOM

pour eaux à forte teneur en abrasifs



## APPLICATIONS

Electropompe immergée prête à l'emploi, résistante et maniable.

Fabriquée avec matériels anti-usure, convient pour mouvementer des eaux chargées avec sable, terre, boue, déchets de forage et autres matériaux abrasifs même contenant des corps solides en suspension de dimensions jusqu'à 7 mm de diamètre.

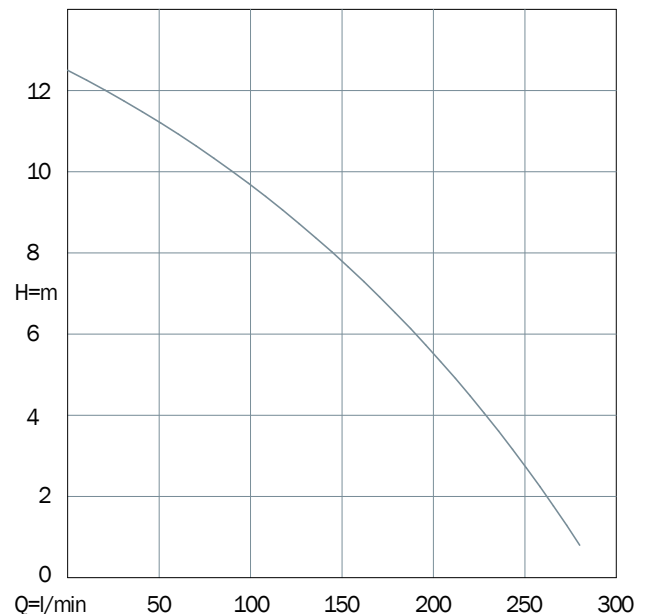
Conseillée pour le drainage des eaux de chantier et pour le vidange de zones inondées.

L'électropompe est fournie avec 10 mètres de câble et prise type Schuko.

## CARACTÉRISTIQUES

Indice de protection	IP68
Service	Continu S1
Profondeur maximum d'immersion (m)	7
Nombre maximum de démarrages horaires	40
Température maximum du liquide pompé (°C)	40
PH du liquide pompé	6 - 10
Densité du liquide pompé (kg/dm <sup>3</sup> )	<1,1

## FONCTIONNEMENT



## CONSTRUCTION

Moteur électrique monophasé de type asynchrone, à sec, surdimensionné pour garantir fiabilité même en applications sévères, en classe d'isolement F. Isolant de qualité entre chaque bobine pour éviter les amorçages entre phases et garantir une haute fiabilité.

Kit câble résiné pour prévenir les éventuelles infiltrations d'eau dans le moteur

Arbres ajustés aux roulements et garnitures

Roulement coté pompe à billes à deux rangées

Garniture mécanique double en tandem avec chambre d'huile interposée pour garantir lubrification dans toutes positions de travail

Garniture V-Ring à protection de la garniture mécanique


## MATERIELS

Tirants, poignée, visserie et chemise moteur	Acier Inoxydable AISI304
Arbre	Acier Inoxydable AISI420B
Couvercle	Fonte mécanique EN GJL-250
Corps pompe, pied et roue	Fonte anti-usure EN GJL-700
Garniture mécanique coté pompe	Carbure de silice
Garniture mécanique coté moteur	Carbure de silice et graphite
Elastomères	Caoutchouc NBR
Câble	Néoprène H07RN8-F

# Electropompes immergées DRENOSOM

pour eaux à forte teneur en abrasifs

## CARACTÉRISTIQUES - 2 pôles 50 Hz

Roue vortex 	Code	Version		P2		Max	µF	DNM (GAS)	Ø passage solides (mm)	Q m³/h	Débit						Dimensions (mm)				Poids	
				hp	kW	A					0	3	6	9	12	15	16,8	A	B	C	D	kg
											0	50	100	150	200	250	280					
<b>NEW</b> DRENOSOM 280	SM280+G	230 V	Mono + Fl.	0,6	0,44	3	12,5	2"	7	H (m)	12,8	11,6	10,2	8,5	6,2	3,4	1,2	405	44	207	154	15,3

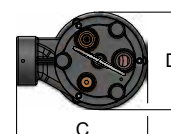
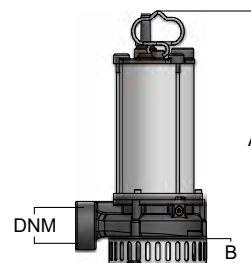


### FOURNIES AVEC

10 mètres de câble d'alimentation et prise type Schuko

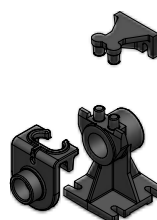


Condensateur et protection thermique à réarmement automatique intégrés

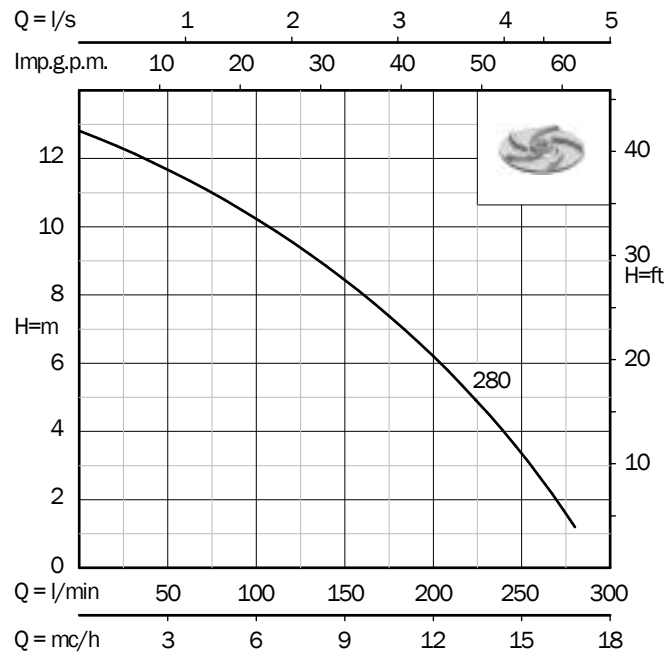


## ACCESSOIRES

Code	Description
04105043	Pied d'assise entrée fileté mâle G2" - sortie fileté femelle G2" (tubes de guidage 3/4" non inclus)



**COURBES DE PERFORMANCE - 2 pôles 50 Hz**



**EXEMPLE D'INSTALLATION AVEC PIED D'ASSISE**

